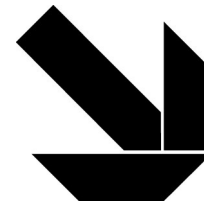

Expérimentation d'utilisation de données d'une communauté d'agglomération

Séminaire INTECH INRIA

5 juin 2012

Vincent Kober

Chargé du Système d'Information Décisionnel
Direction du Pilotage et de l'Évaluation
vincent.kober@lametro.fr



COMMUNAUTÉ D'AGGLOMÉRATION
GRENOBLE-ALPES MÉTROPOLE

Ouverture des données : technologies et usages



Contexte

Andro Tri

Les données

Le Service Public

Contexte

Auto saisine du Conseil de Développement (C2D)

- Dans le cadre de la mise en place d'une politique publique de développement numérique
- Volet open data

Souhait de réaliser un test sur des « vraies » données

- Donner aux élus un exemple de ce qui peut être réalisé avec les données de la collectivité
- Attirer l'attention de certains services sur ce besoin émergent
- Mesurer l'impact sur les services à partir de ce test



Contexte

Andro Tri

Les données

Le Service Public

Les données

« Parent pauvre » des outils informatiques

- On est plus intéressé par le résultat des applications que par la valeur intrinsèque de la donnée

Traitement de la donnée

- 80 % de travail invisible mais nécessaire
 - Référentiel de données (MDM)
 - Extraction, Transformation, Chargement (ETL)
 - Traçabilité
 - Gestion de la qualité
- 20 % de travail sur la visualisation de la donnée
- + les aspects juridiques
 - Accès aux données
 - La réutilisation



GRENOBLE-ALPES MÉTROPOLE

05/06/2012

4/12

Contexte

Andro Tri

Les données

Le Service Public



Le projet Andro Tri

A découvrir sur le stand de démo, réalisé par Maxime Mazzone, étudiant Licence 3 MIAGE (Méthodes informatiques appliquées à la gestion des entreprises)

Fourniture des données par la Métro

- Données du service déchetterie
- Traitées pour mise à disposition
- Simule une mise à disposition ouverte

Le projet

- Localisation des bennes à verre et des déchetteries de l'agglomération Grenobloise
- Géolocalisation de l'utilisateur
- Possibilité de réglage du champ de recherche
- Affichage des informations précises pour chaque point d'information
- Choix entre vue Carte et Satellite



GRENOBLE-ALPES MÉTROPOLE

05/06/2012

5/12

Contexte

Andro Tri

Les données

Le Service Public



Traitement des données

Définition des données du service

- Récupération manuelle
- Géocodage déjà effectué dans Mapinfo
- Export via Mapinfo

Calibrage nécessaire

- sur le même système de coordonnées que l'outil exploitant

Automatisation possible

- Outils ETL orientés analyse territoriale
- Outils modernes de mise à disposition des données (web-services...)



GRENOBLE-ALPES MÉTROPOLE

05/06/2012

6/12

Contexte

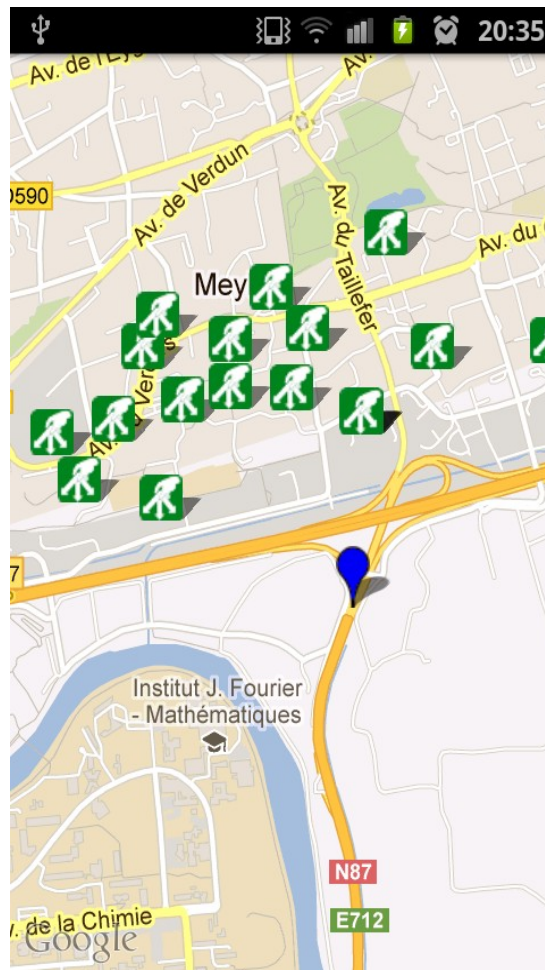
Andro Tri

Les données

Le Service Public



Le projet Andro Tri





GRENOBLE-ALPES MÉTROPOLE

05/06/2012

7/12

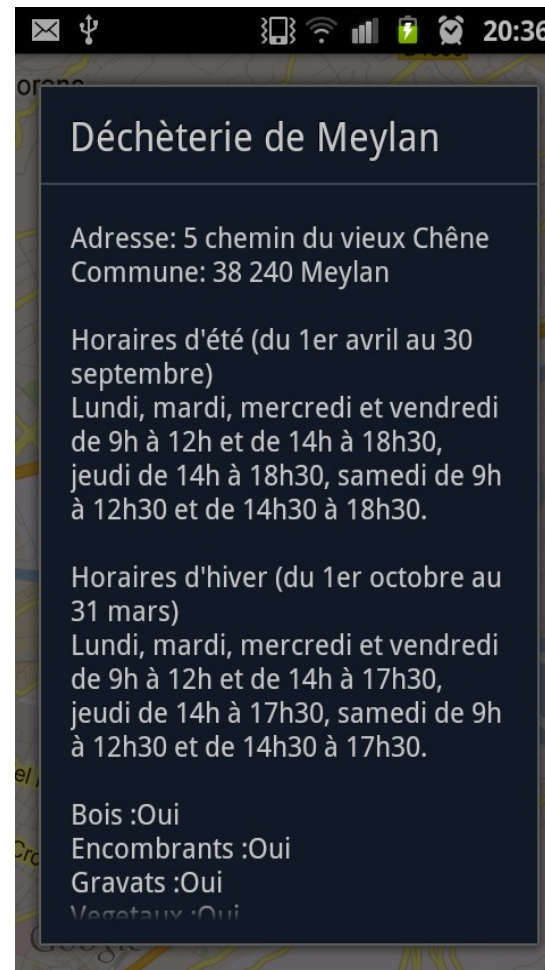
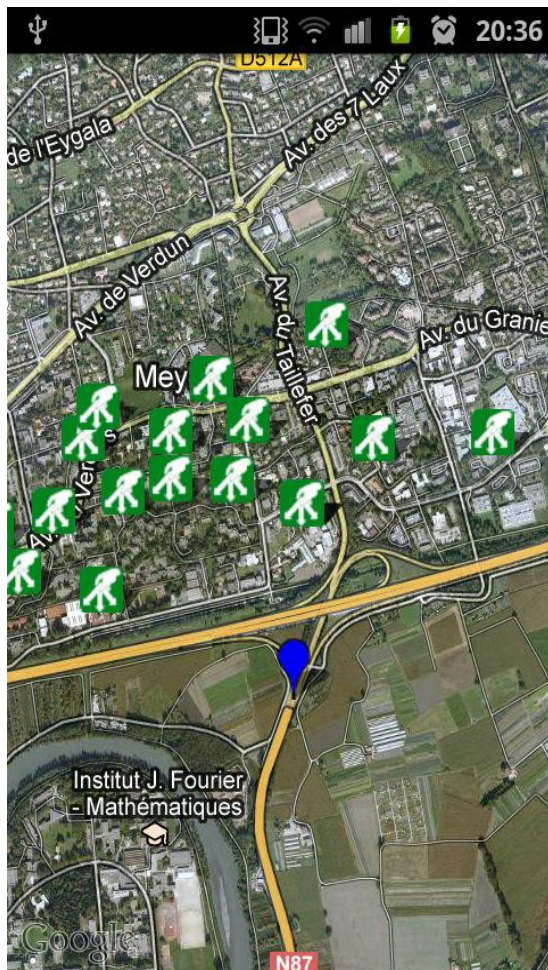
Contexte

Andro Tri

Les données

Le Service Public

Le projet Andro Tri





GRENOBLE-ALPES MÉTROPOLE

05/06/2012

8/12

Contexte

Andro Tri

Les données

Le Service Public



Quelles données partager ?

Compétences

- Pistes cyclables
- Déchets
- Plan climat

Administratives

- Budget
- Guichets de service publics

Complexité

- Transport public (multiplicité des partenaires...)
- Réseau (sécurité du territoire)

Cohérence

- Entre les différents fournisseurs d'une même donnée



GRENOBLE-ALPES MÉTROPOLE

05/06/2012

9/12

Contexte

Andro Tri

Les données

Le Service Public



Les problématiques posées

Compétences

- Techniques (BD, architecture web...)
- Juridiques
- Animation de réseau (partenaires, citoyen...)

Amélioration des processus internes

- Organisation
 - Création du référentiel
 - Gestion de la qualité
 - Gestion de méta-données (directive Inspire)
 - Mise à jour avec un minimum de délais
- Techniques
 - Automatisation des tâches de traitement
 - Services d'extraction (web-services...)



Les problématiques posées

Animation de réseau

- Innovation technique
- Économique
- Usage citoyen...

Interopérabilité

- Respect des standards (xml, rdf...)
- Implantation de ces standards dans les outils d'échange ou de recherche





Contexte

Andro Tri

Les données

Le Service Public

Amélioration de la qualité du service public

Maîtrise des données en interne

- Référentiel, qualité des données
- Connaissance de l'architecture des données

Meilleure organisation des services

- La donnée est à jour
- Utilisation au guichet des applications développées
- Mise en place de bornes d'accès au public
 - Meilleure efficacité
 - Amélioration du service public

Effets induits

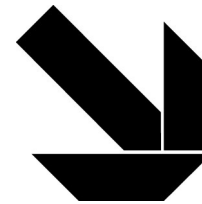
- Mise en place d'une culture de gestion de la donnée
- Traitement de données du web, réseaux sociaux
 - Évaluation des politiques publiques

Questions, réponses, suggestions...

Séminaire INTECH INRIA

5 juin 2012

Vincent Kober
Chargé du Système d'Information Décisionnel
Direction du Pilotage et de l'Évaluation
vincent.kober@lametro.fr



COMMUNAUTÉ D'AGGLOMÉRATION
GRENOBLE-ALPES MÉTROPOLE

**Expérimentation
d'utilisation de
données d'une
communauté
d'agglomération**